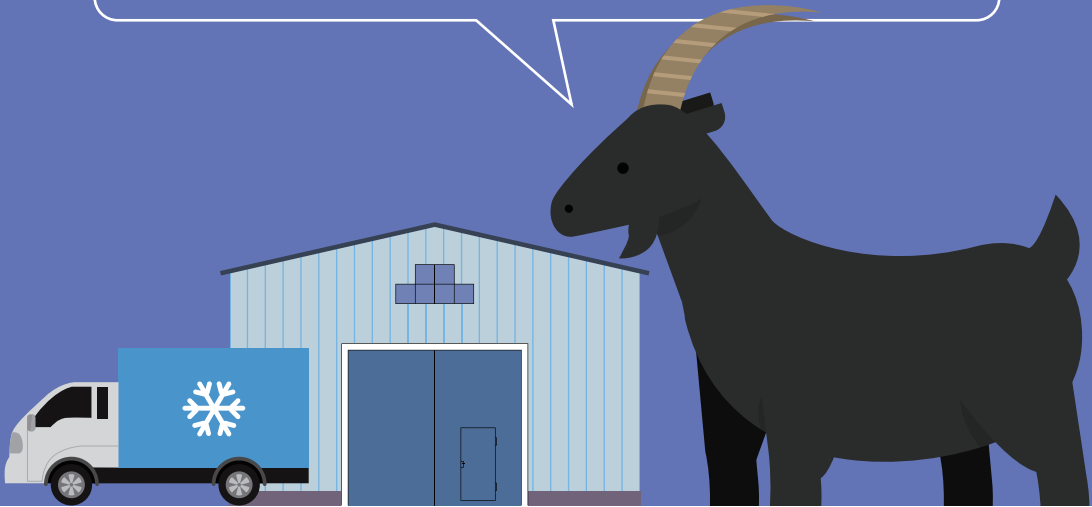


# 도축검사에 합격한 염소 고기만 사용해야 합니다.

허가된 도축장에서 검사·합격한  
염소 식육인지 확인하세요!



검사받지 않은 식육 등을 판매하거나 판매할 목적으로 처리·가공·포장·사용·보관·운반 또는 진열한 경우 누구든지 10년 이하의 징역 또는 1억원 이하의 벌금에 처할 수 있습니다.



식품의약품안전처



농림축산식품부



➔ **축산물 영업자는 식육의 종류, 식육의 원산지 등을 적은 영수증 또는 거래명세서를 발급**

- ① **식육가공업 영업자** → 축산물유통전문판매업, 식품접객업, 집단급식소 설치·운영자에게 발급
- ② **식육포장처리업 영업자** → 식육판매업, 식육즉석판매가공업, 축산물유통전문판매업, 식품접객업, 집단급식소 설치·운영자에게 발급
- ③ **식육판매업·식육즉석판매가공업 영업자** → 식품접객업, 집단급식소 설치·운영자에게 발급

➔ **식품제조·가공업, 즉석판매제조·가공업, 식품접객업 영업자는 「식품표시광고법」에 따른 표시사항이 없거나, 「축산물위생관리법」에 따른 영업허가가 없거나 허가받지 않은 작업장에서 도축·가공·포장되거나, 같은 법에 따라 검사 받지 않은 축산물을 식품제조·가공·조리에 사용하여서는 안됨**

※ 관련법률: 「축산물 위생관리법」, 「식품위생법」, 「식품표시광고법」

✔ **허가를 받지 아니하거나 신고를 하지 아니한 자가 도살·처리·가공 또는 제조한 것(수입신고하지 않고 수입한 것 포함)을 판매하거나 판매할 목적으로 처리·가공·포장·사용·보관·운반 또는 진열한 경우**

	1차	2차	3차
식육가공업, 식육포장처리업, 식육즉석판매가공업	영업정지 2개월과 해당 제품 폐기	영업정지 3개월과 해당 제품 폐기	영업허가 취소 또는 영업소 폐쇄와 해당 제품 폐기
식육판매업	영업정지 1개월과 해당 제품 폐기	영업정지 3개월과 해당 제품 폐기	영업소 폐쇄와 해당 제품 폐기

✔ **영수증 또는 거래명세서 발급 의무가 있는 영업자가 발급하지 아니하거나 거짓으로 발급 하거나 일부를 누락한 경우**

	1차	2차	3차
식육가공업, 식육포장처리업, 식육판매업, 식육즉석판매가공업	영업정지 7일	영업정지 15일	영업정지 1개월

✔ **무표시·무허가·검사받지 않은 식육을 식품제조·가공·조리에 사용한 경우**

	1차	2차	3차
식품제조·가공업, 즉석판매 제조·가공업	영업정지 7일	영업정지 15일	영업정지 1개월
식품접객업	영업정지 15일	영업정지 1개월	영업정지 3개월

※ 위반 내용 및 개별 상황에 따라 실제 처분 수위는 달라질 수 있습니다.

# 지역별 이용가능한 염소 도축장 현황

※ 도축 의뢰 전에 해당 도축장과 도축일정을 확인하시기 바랍니다.

연번	지역	도축장명	주소	연락처	도축 가능일
1	울산	삼와산업(주)	남구 상개로 202-23 (상개동)	052-268-6198	월-금
2	울산	(주)한축산업	울주군 언양읍 반구대로 1204-15	052-254-5491	월-금
3	강원	(주)한다운데프에스엘	홍천군 홍천읍 미루나무길 146	033-432-4127	월 1회
4	강원	춘천축염소도축장	춘천시 동내면 원창고갯길 165-1	033-261-8905	화, 목
5	강원	행구축산	원주시 덕성길 18	033-747-1992	월-금
6	충북	예성실업	충주시 중원대로 3749 (용관동)	043-847-7901	월-금
7	충북	제천염소도축장	제천시 청풍호로20길 31(산곡동)	043-645-0745	월-금
8	충북	충청산업	청주시 상당구 토성로120번길 84-13(사천동)	043-216-7500	월-금
9	충남	산성식품	천안시 동남구 병천면 송정리3길 21-165	041-565-0910	월-금
10	전북	농업회사법인 산수들(주)	정읍시 태인면 석지로972-13(공사리1061-1)	063-571-0629	월, 수, 금
11	전남	가온축산	강진군 성전면 강진산단로1길 71	061-434-3001	월-금
12	전남	농업회사법인 녹색축염소(주)	화순군 동면 동농공길 26-8	061-373-8005	월-금
13	경북	농업회사법인 김천염소산업(주)	김천시공단1길 126(대광동 산 45번지 4)	054-436-2088	월-금
14	경북	안동봉화축협 안동축산물공판장	안동시 서후면 죽전길 222	054-857-9643	월-금
15	경북	울릉군 축산물유통센터	울릉군 울릉읍 사동리 714-2	054-790-6281	월-금
16	경남	농업회사법인 이스트스프링(주) 함양도축장지점	함양군 함양읍 하림강변길 43-90	055-963-4798	월-금
17	제주	제주축산농협 축산물공판장	제주시 애월읍 해암이길 215 (애월읍 어음리 2533)	064-799-5135	금

## 염소 도축·가공시설 신축 및 개보수를 지원해드립니다.

- 신축 2,000백만원[융자70%, 자부담30%, 연리 2.0~3.0%(생산자 2.0%, 일반업체 3.0%) 또는 변동금리]/개소당 한도
- 개보수 1,000백만원[융자70%, 자부담30%, 연리 2.0~3.0%(생산자 2.0%, 일반업체 3.0%) 또는 변동금리]/개소당 한도
- \* 도축시설 설치 지원사업 공모('26. 5월 예정)에 따른 염소 전용 시설 신청 시 절차에 따라 평가 및 사업대상자 선정(지원문의 : 농식품부 축산유통팀 044-201-2372)

## 불법도축 신고하고 포상금 받는 법

부정축산물 현장 사진·위치정보를  
적발 주소의 사·도 또는 시·군·구, 국민신문고  
또는 통합민원상담 등으로 신고



지자체에서 현장확인 후  
고발조치



검찰 처분이 확정되면  
신고포상금 지급



국민신문고  
신고방법



식품안전나라  
소비자  
신고 방법



불법도축 등 부정·불량  
식품 신고는  
국번없이 1399



불법으로 도축하는 행위를 신고하는 경우 법에서 정하는 바에 따라 **최고 500만원까지**  
포상금을 지급하고 있습니다.